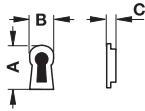


- Finish: Bronzed and brushed
- Installation: Plate fixing
- สี: สีบรอนซ์ขัดด้าน
- การติดตั้ง: ติดตั้งโดยใช้เพลทยึด

Dim. A ขนาด A	Dim. B ขนาด B	Dim. C ขนาด C	Cat. No. รหัสสินค้า
24 mm	14 mm	5 mm	185.30.130

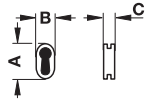
Packing: 1 or 100 pcs.
ขนาดบรรจุ: 1 หรือ 100 ชิ้น



- Finish: Polished
- Installation: Plate fixing
- สี: สีทองเหลืองเงา
- การติดตั้ง: ติดตั้งโดยใช้เพลทยึด

Dim. A ขนาด A	Dim. B ขนาด B	Dim. C ขนาด C	Cat. No. รหัสสินค้า
24 mm	14 mm	5 mm	185.30.830

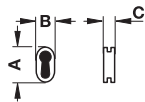
Packing: 1 or 100 pcs.
ขนาดบรรจุ: 1 หรือ 100 ชิ้น



- Finish: Matt, ground
- Installation: Plate fixing
- สี: สีทองเหลืองด้าน
- การติดตั้ง: ติดตั้งโดยใช้เพลทยึด

Dim. A ขนาด A	Dim. B ขนาด B	Dim. C ขนาด C	Cat. No. รหัสสินค้า
20 mm	10 mm	6 mm	185.10.521

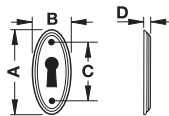
Packing: 1 or 100 pcs.
ขนาดบรรจุ: 1 หรือ 100 ชิ้น



- Finish: Nickel plated matt, ground
- Installation: Plate fixing
- สี: สีนิเกิลด้าน
- การติดตั้ง: ติดตั้งโดยใช้เพลทยึด

Dim. A ขนาด A	Dim. B ขนาด B	Dim. C ขนาด C	Cat. No. รหัสสินค้า
20 mm	10 mm	6 mm	185.10.621

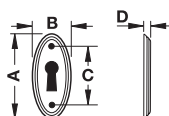
Packing: 1 or 100 pcs.
ขนาดบรรจุ: 1 หรือ 100 ชิ้น



- Finish: Bronzed and brushed
- สี: สีบรอนซ์ขัดด้าน

Dim. A ขนาด A	Dim. B ขนาด B	Dim. C ขนาด C	Dim. D ขนาด D	Cat. No. รหัสสินค้า
46 mm	21 mm	32 mm	4 mm	118.20.189

Packing: 1 or 25 pcs.
ขนาดบรรจุ: 1 หรือ 25 ชิ้น



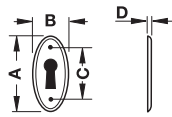
- Finish: Polished
- สี: สีทองเหลืองเงา

Dim. A ขนาด A	Dim. B ขนาด B	Dim. C ขนาด C	Dim. D ขนาด D	Cat. No. รหัสสินค้า
46 mm	21 mm	32 mm	4 mm	118.20.885

Packing: 1 or 25 pcs.
ขนาดบรรจุ: 1 หรือ 25 ชิ้น

We reserve the right to alter specifications without notice. (HTH Furniture Handles 2009)
บริษัทฯ ขอสงวนการเปลี่ยนแปลงรายละเอียดโดยมิได้มีการแจ้งล่วงหน้า. (HTH อุปกรณ์เฟอร์นิเจอร์ 2552)

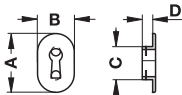
1



- Material: Steel
- Finish: Nickel plated
- วัสดุ: เหล็ก
- สี: สีนิกเกิล

Dim. A ขนาด A	Dim. B ขนาด B	Dim. C ขนาด C	Dim. D ขนาด D	Cat. No. รหัสสินค้า
41 mm	20 mm	27 mm	2 mm	176.08.710

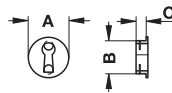
Packing: 1 or 25 pcs.
ขนาดบรรจุ: 1 หรือ 25 ชิ้น



- Material: Zinc Alloy
- Finish: Nickel plated matt
- Installation: Plate fixing
- วัสดุ: ซิงค์อัลลอยด์
- สี: สีนิกเกิลด้าน
- การติดตั้ง: ติดตั้งโดยใช้เพลทยึด

Dim. A ขนาด A	Dim. B ขนาด B	Dim. C ขนาด C	Dim. D ขนาด D	Cat. No. รหัสสินค้า
32 mm	20 mm	18 mm	6 mm	182.19.602

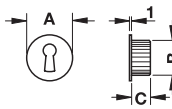
Packing: 1 or 25 pcs.
ขนาดบรรจุ: 1 หรือ 25 ชิ้น



- Material: Zinc Alloy
- Finish: Nickel plated matt
- Installation: Plate fixing
- วัสดุ: ซิงค์อัลลอยด์
- สี: สีนิกเกิลด้าน
- การติดตั้ง: ติดตั้งโดยใช้เพลทยึด

Dim. A ขนาด A	Dim. B ขนาด B	Dim. C ขนาด C	Cat. No. รหัสสินค้า
22 mm	18 mm	6 mm	181.07.607

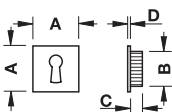
Packing: 1 or 25 pcs.
ขนาดบรรจุ: 1 หรือ 25 ชิ้น



- Material: Zinc Alloy
- Finish: Nickel plated matt
- วัสดุ: ซิงค์อัลลอยด์
- สี: สีนิกเกิลด้าน

Dim. A ขนาด A	Dim. B ขนาด B	Dim. C ขนาด C	Dim. D ขนาด D	Cat. No. รหัสสินค้า
25 mm	18 mm	10 mm	1 mm	181.04.600

Packing: 1 or 25 pcs.
ขนาดบรรจุ: 1 หรือ 25 ชิ้น

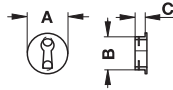


- Material: Zinc Alloy
- Finish: Nickel plated matt
- วัสดุ: ซิงค์อัลลอยด์
- สี: สีนิกเกิลด้าน

Dim. A ขนาด A	Dim. B ขนาด B	Dim. C ขนาด C	Dim. D ขนาด D	Cat. No. รหัสสินค้า
25 mm	18 mm	6 mm	1.5 mm	181.01.600

Packing: 1 or 25 pcs.
ขนาดบรรจุ: 1 หรือ 25 ชิ้น

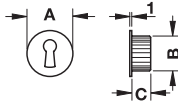
We reserve the right to alter specifications without notice. (HTH Furniture Handles 2009)
บริษัทฯ ขอสงวนการเปลี่ยนแปลงรายละเอียดโดยมิได้มีการแจ้งล่วงหน้า. (HTH อุปกรณ์เฟอร์นิเจอร์ 2552)



- Finish: Gold coloured polished
- Installation: Plate fixing
- สี: สีทองเงา
- การติดตั้ง: ติดตั้งโดยใช้เพลทยึด

Dim. A ขนาด A	Dim. B ขนาด B	Dim. C ขนาด C	Cat. No. รหัสสินค้า
22 mm	18 mm	6 mm	181.07.803

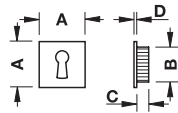
Packing: 1 or 25 pcs.
ขนาดบรรจุ: 1 หรือ 25 ชิ้น



- Finish: Gold coloured polished
- สี: สีทองเงา

Dim. A ขนาด A	Dim. B ขนาด B	Dim. C ขนาด C	Dim. D ขนาด D	Cat. No. รหัสสินค้า
25 mm	18 mm	10 mm	1 mm	181.04.800

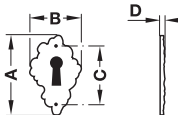
Packing: 1 or 25 pcs.
ขนาดบรรจุ: 1 หรือ 25 ชิ้น



- Finish: Gold coloured polished
- สี: สีทองเงา

Dim. A ขนาด A	Dim. B ขนาด B	Dim. C ขนาด C	Dim. D ขนาด D	Cat. No. รหัสสินค้า
25 mm	18 mm	6 mm	1.5 mm	181.01.800

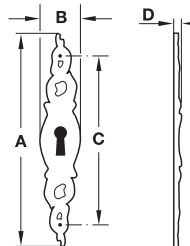
Packing: 1 or 25 pcs.
ขนาดบรรจุ: 1 หรือ 25 ชิ้น



- Finish: Bronzed and brushed
- สี: สีบรอนซ์ขัดด้าน

Dim. A ขนาด A	Dim. B ขนาด B	Dim. C ขนาด C	Dim. D ขนาด D	Cat. No. รหัสสินค้า
43 mm	28 mm	33 mm	3 mm	119.08.106

Packing: 1 or 25 pcs.
ขนาดบรรจุ: 1 หรือ 25 ชิ้น



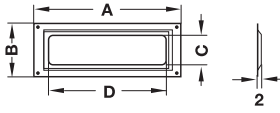
- Finish: Bronzed and brushed
- สี: สีบรอนซ์ขัดด้าน

Dim. A ขนาด A	Dim. B ขนาด B	Dim. C ขนาด C	Dim. D ขนาด D	Cat. No. รหัสสินค้า
106 mm	22 mm	92 mm	4 mm	119.06.120

Packing: 1 or 25 pcs.
ขนาดบรรจุ: 1 หรือ 25 ชิ้น

We reserve the right to alter specifications without notice. (HTH Furniture Handles 2009)
บริษัทฯ ขอสงวนการเปลี่ยนแปลงรายละเอียดโดยมิได้มีการแจ้งล่วงหน้า. (HTH อุปกรณ์เฟอร์นิเจอร์ 2552)

1



- Material: Steel
- Finish: Nickel plated
- วัสดุ: เหล็ก
- สี: สีนิกเกิล

Dim. A ขนาด A	Dim. B ขนาด B	Dim. C ขนาด C	Dim. D ขนาด D	Label size ขนาดป้ายชื่อ	Cat. No. รหัสสินค้า
59 mm	20 mm	47 mm	10 mm	52 x 14 mm	168.00.713
65 mm	24 mm	50 mm	12 mm	55 x 16 mm	168.00.721
72 mm		57 mm	13 mm	61 x 16 mm	168.00.733
79 mm	29 mm	63 mm	15 mm	68 x 18 mm	168.00.743

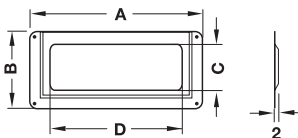
Packing: 1 or 100 pcs.
ขนาดบรรจุ: 1 หรือ 100 ชิ้น

Note

Please use for lable size 59 x 20 mm round head metal pins with Ø 0.9 mm. For all other lables sizes use round head metal pins with Ø 1.6 mm. Round head metal pins, please order seperately.

หมายเหตุ

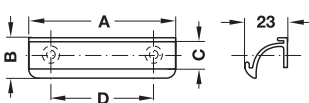
กรุณาใช้เหล็กหมุดขนาด 0.9 มม. สำหรับป้ายชื่อขนาด 59 x 20 มม. และใช้เหล็กหมุดขนาด 1.6 มม. สำหรับป้ายชื่อขนาดอื่นๆ เหล็กหมุดกรุณาสั่งแยกต่างหาก



- Material: Steel
- Finish: Nickel plated
- วัสดุ: เหล็ก
- สี: สีนิกเกิล

Dim. A ขนาด A	Dim. B ขนาด B	Dim. C ขนาด C	Dim. D ขนาด D	Label size ขนาดป้ายชื่อ	Cat. No. รหัสสินค้า
65 mm	37 mm	48 mm	20 mm	53 x 30 mm	168.02.762
84 mm	43 mm	65 mm	25 mm	73 x 35 mm	168.02.772
95 mm	55 mm	75 mm	35 mm	84 x 45 mm	168.02.782

Packing: 1, 25 or 100 pcs.
ขนาดบรรจุ: 1, 25 หรือ 100 ชิ้น

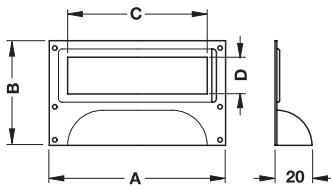


- Material: Aluminium
- Finish: Silver coloured matt anodized
- Version: With paper strip and celluloid inset
- วัสดุ: อลูมิเนียม
- สี: สีเงินอโนไดซ์
- รูปแบบ: พริ้วมแผ่นกระดาษและใส่พลาสติกโปร่งแสง

Dim. A ขนาด A	Dim. B ขนาด B	Dim. C ขนาด C	Dim. D ขนาด D	Cat. No. รหัสสินค้า
80 mm	27 mm	23 mm	54 mm	124.22.930

Packing: 1 or 25 pcs.
ขนาดบรรจุ: 1 หรือ 25 ชิ้น

We reserve the right to alter specifications without notice. (HTH Furniture Handles 2009)
บริษัทฯ ขอสงวนการเปลี่ยนแปลงรายละเอียดได้โดยไม่ต้องมีได้มีการแจ้งล่วงหน้า. (HTH อุปกรณ์เฟอร์นิเจอร์ 2552)



- Material: Steel
- Finish: Nickel plated
- วัสดุ: เหล็ก
- สี: สีนิกเกิล

Dim. A ขนาด A	Dim. B ขนาด B	Dim. C ขนาด C	Dim. D ขนาด D	Label size ขนาดป้ายชื่อ	Cat. No. รหัสสินค้า
64 mm	35 mm	47 mm	9 mm	51 x 12 mm	168.09.701
73 mm	42 mm	57 mm	14 mm	61 x 17 mm	168.09.702
84 mm	49 mm	63 mm	15 mm	68 x 20 mm	168.09.703
96 mm	57 mm	74 mm	22 mm	80 x 26 mm	168.09.704

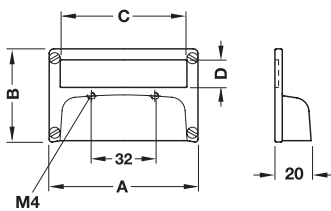
Packing: 1 or 25 pcs.
ขนาดบรรจุ: 1 หรือ 25 ชิ้น

Note

Please use for all lable sizes round head metal pins with Ø 1.6 mm.
Round head metal pins, please order seperately.

หมายเหตุ

กรุณาใช้เหล็กหมุดขนาด 1.6 มม. สำหรับป้ายชื่อทุกขนาด
เหล็กหมุดกรุณาสั่งแยกต่างหาก



- Material: Zinc alloy
- Finish: Nickel plated polished
- วัสดุ: ซิงค์อัลลอยด์
- สี: สีนิกเกิลเงา

Dim. A ขนาด A	Dim. B ขนาด B	Dim. C ขนาด C	Dim. D ขนาด D	Label size ขนาดป้ายชื่อ	Cat. No. รหัสสินค้า
80 mm	50 mm	66 mm	16 mm	75 x 18 mm	168.08.700

Packing: 1 or 25 pcs.
ขนาดบรรจุ: 1 หรือ 25 ชิ้น

We reserve the right to alter specifications without notice. (HTH Furniture Handles 2009)
บริษัทฯ ขอสงวนการเปลี่ยนแปลงรายละเอียดได้โดยไม่ต้องแจ้งก่อนหน้า. (HTH อุปกรณ์เฟอร์นิเจอร์ 2552)